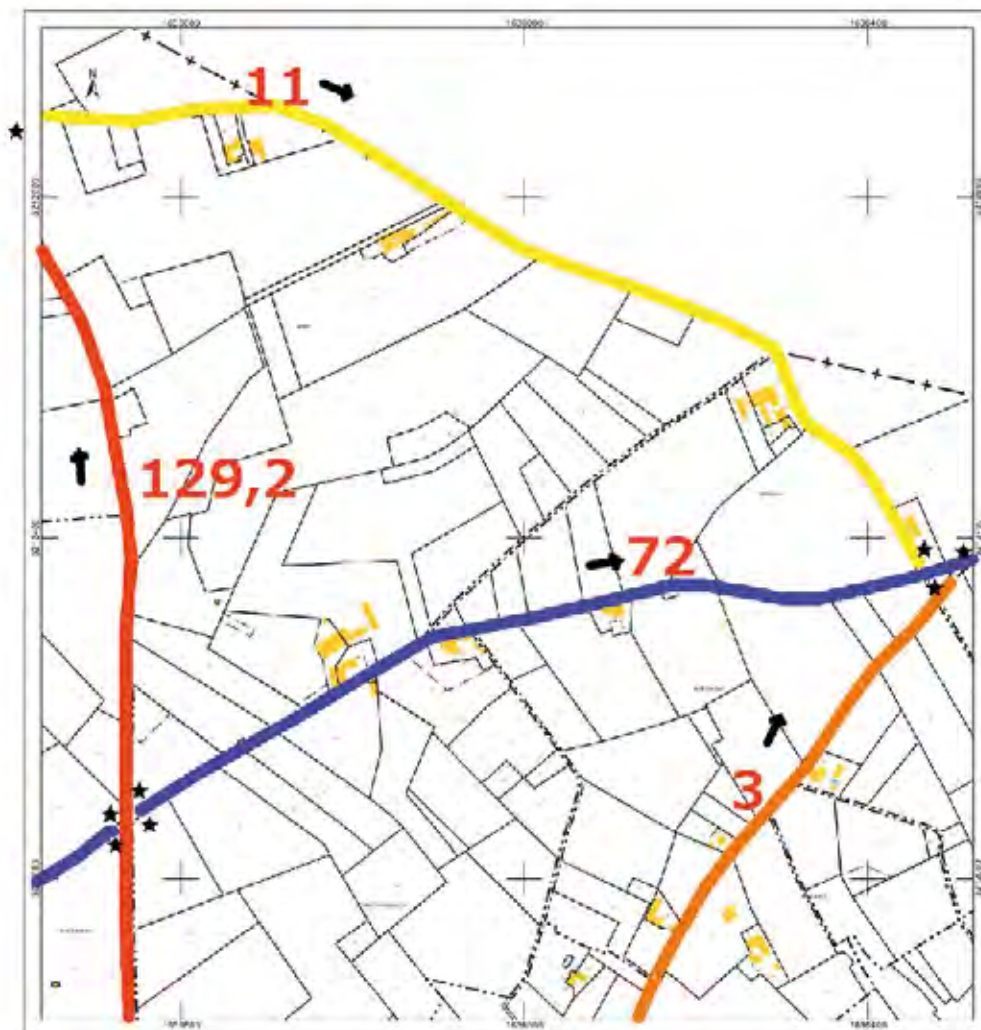


- **Objet : Fichier adressage**

### **Hameau de Lebin et environs**



**Le Conseil municipal après en avoir délibéré**, sur proposition des habitants et à l'unanimité des membres présents ou représentés

Décide de nommer la voirie suivant la référence sur le plan et dénomination comme ci-dessous

N° Voie	Type voie	Nom de voie
11	ROUTE	DU LACAS