

ELABORATION

Arrêté le :

1^{er} Août 2022

Approuvé le :

Exécutoire le :

PLU

PLAN LOCAL D'URBANISME

VISA

Date : 2 Août 2022

Le Maire,
Jean-Claude Clergue

Modifications - Révisions - Mises à jour

Annexes de l'Etat Initial de l'Environnement

2.2.1

Annexe 1 : Observations de faune à l'échelle des communes des PLUs

Les données naturalistes présentées ci-dessous correspondent à une extraction de la base de données « Faune Tarn Aveyron » mais également la plateforme « web-obs ».

Abréviations utilisées dans la suite du texte :

Dans les tableaux répertoriant les inventaires faunistiques, on retrouve :

- **Au niveau national (Loi sur la protection de la nature du 10 juillet 1976) :**

EP = Espèce Protégée,
GC = Gibier Chassable

- Liste Rouge de France Métropolitaine :

LC : préoccupation mineure ;

NT : quasi menacée (espèce proche du seuil des espèces menacées ou qui pourrait être menacée si des mesures de conservations spécifiques n'étaient pas prises).

- **Au niveau Européen :**

- Directive «oiseaux» (Directive européenne 79/409/CE du 2 avril 1979).

1 = Annexe 1 : espèces dont la conservation fait l'objet de mesures de conservations spéciales concernant leur habitat.

2 = Annexe 2 : espèces animales et végétales d'intérêt communautaire dont la conservation nécessite la désignation de Zones Spéciales de Conservation.

2.1 = Annexe 2.1 : espèces pouvant être chassées dans la zone géographique maritime et terrestre d'application de la directive.

2.2 = Annexe 2.2 : espèces pouvant être chassées seulement dans les états membres dans lesquels elles sont mentionnées.

3.1 = Annexe 3.1 : espèces pouvant être commercialisées si seulement elles ont été licitement tuées, capturées ou acquises.

4 = Annexe 4 : espèces animales et végétales d'intérêt communautaire qui nécessitent une protection stricte.

- Convention de Berne (entrée en vigueur le 19 septembre 1979) :

Be.2 (Annexe 2) : Espèces de faune strictement protégées ;

Be.3 (Annexe 3) : Espèces de faune protégées.

- Convention de Bonn (entrée en vigueur le 1er novembre 1983) :

Bo.2 (Annexe 2) : espèces migratrices qui exigent des accords de coopération internationale ou qui en bénéficieraient considérablement.

ESPÈCES D'OISEAUX IDENTIFIÉES À L'ÉCHELLE DE LA COMMUNE DE SAINTE-GEMME

Espèces	Protection en France	Directive Oiseaux	Convention de Berne	Convention de Bonn	LRR (Midi Pyrénées)	LRN	LR Europe
Aigrette garzette (<i>Egretta garzetta</i>)	PN	O.1	Be.2	-	NT	LC	LC
Alouette des champs (<i>Alauda arvensis</i>)	GC	O.2.2	Be.3	-	LC	NT	LC
Alouette lulu (<i>Lullula arborea</i>)	PN	O.1	Be.3	-	LC	LC	LC
Bergeronnette des ruisseaux (<i>Motacilla cinerea</i>)	PN	-	Be.2	-	LC	LC	LC
Bergeronnette grise (<i>Motacilla alba</i>)	PN	-	Be.2	-	LC	LC	LC
Bihoreau gris (<i>Nycticorax nycticorax</i>)	PN	O.1	Be.2	-	CR	NT	LC
Bruant proyer (<i>Emberiza calandra</i>)	PN	-	Be.3	-	NT	LC	LC
Bruant zizi (<i>Emberiza cirius</i>)	PN	-	Be.2	-	LC	LC	LC
Busard Saint-Martin (<i>Circus cyaneus</i>)	PN	O.1	Be.3	Bo.2	EN	LC	NT
Buse variable (<i>Buteo buteo</i>)	PN	-	Be.3	Bo.2	LC	LC	LC
Canard colvert (<i>Anas platyrhynchos</i>)	GC	O.2.1 ; O.3.1	Be.3	Bo.2	LC	LC	LC
Chardonneret élégant (<i>Carduelis carduelis</i>)	PN	-	Be.2	-	LC	VU	LC
Chevalier guignette (<i>Actitis hypoleucos</i>)	PN	-	Be.2	Bo.2	EN	NT	LC
Chouette chevêche (<i>Athene noctua</i>)	PN	-	Be.2	-	VU	LC	LC
Chouette hulotte (<i>Strix aluco</i>)	PN	-	Be.2	-	LC	LC	LC
Corneille noire (<i>Corvus corone</i>)	GC	O.2.2	-	-	LC	LC	LC
Coucou gris (<i>Cuculus canorus</i>)	PN	-	Be.3	-	LC	LC	LC
Épervier d'Europe (<i>Accipiter nisus</i>)	PN	-	Be.3	Bo.2	LC	LC	LC
Étourneau sansonnet (<i>Sturnus vulgaris</i>)	GC	O.2.2	-	-	LC	LC	LC
Faisan de Colchide (<i>Phasianus colchicus</i>)	GC	O.2.1 ; O.3.1	Be.3	-	LC	LC	LC
Faucon crécerelle (<i>Falco tinnunculus</i>)	PN	-	Be.2	Bo.2	LC	NT	LC
Fauvette à tête noire (<i>Sylvia atricapilla</i>)	PN	-	Be.2	-	LC	LC	LC
Gallinule poule-d'eau (<i>Gallinula chloropus</i>)	GC	O.2.2	Be.3	-	LC	LC	LC
Geai des chênes (<i>Garrulus glandarius</i>)	GC	O.2.2	-	-	LC	LC	LC

Gobemouche gris (<i>Muscicapa striata</i>)	PN	-	Be.2	Bo.2	NT	NT	LC
Goéland leucopnée (<i>Larus michahellis</i>)	PN	-	Be.3	-	LC	LC	LC
Grand Corbeau (<i>Corvus corax</i>)	PN	-	Be.3	-	LC	LC	LC
Grand Cormoran (<i>Phalacrocorax carbo sinensis</i>)	PN	-	Be.3	-	-	-	-
Grande Aigrette (<i>Ardea alba</i>)	PN	O.1	Be.2	Bo.2	-	NT	LC
Grimpereau des jardins (<i>Certhia brachydactyla</i>)	PN	-	Be.3	-	LC	LC	LC
Grive draine (<i>Turdus viscivorus</i>)	GC	O.2.2	Be.3	-	LC	LC	LC
Grive musicienne (<i>Turdus philomelos</i>)	GC	O.2.2	Be.3	-	LC	LC	LC
Héron cendré (<i>Ardea cinerea</i>)	PN	-	Be.3	-	LC	LC	LC
Héron pourpré (<i>Ardea purpurea</i>)	PN	O.1	Be.2	Bo.2	CR	LC	LC
Hirondelle rustique (<i>Hirundo rustica</i>)	PN	-	Be.2	-	EN	NT	LC
Huppe fasciée (<i>Upupa epops</i>)	PN	-	Be.2	-	LC	LC	LC
Hypolaïs polyglotte (<i>Hippolais polyglotta</i>)	PN	-	Be.2	-	LC	LC	LC
Loriot d'Europe (<i>Oriolus oriolus</i>)	PN	-	Be.2	-	LC	LC	LC
Martin-pêcheur d'Europe (<i>Alcedo atthis</i>)	PN	O.1	Be.2	-	LC	VU	VU
Martinet noir (<i>Apus apus</i>)	PN	-	Be.3	-	LC	NT	LC
Merle noir (<i>Turdus merula</i>)	GC	O.2.2	Be.3	-	LC	LC	LC
Mésange à longue queue (<i>Aegithalos caudatus</i>)	PN	-	Be.3	-	LC	LC	LC
Mésange bleue (<i>Cyanistes caeruleus</i>)	PN	-	Be.2	-	LC	LC	LC
Mésange charbonnière (<i>Parus major</i>)	PN	-	Be.2	-	LC	LC	LC
Mésange nonnette (<i>Poecile palustris</i>)	PN	-	Be.2	-	LC	LC	LC
Milan noir (<i>Milvus migrans</i>)	PN	O.1	Be.3	Bo.2	LC	LC	LC
Milan royal (<i>Milvus milvus</i>)	PN	O.1	Be.3	Bo.2	EN	VU	NT
Moineau domestique (<i>Passer domesticus</i>)	PN	-	-	-	LC	LC	-
Mouette rieuse (<i>Chroicocephalus ridibundus</i>)	PN	O.2.2	Be.3	-	VU	NT	LC
Perdrix rouge (<i>Alectoris rufa</i>)	GC	O.2.1 ; O.3.1	Be.3	-	LC	LC	LC
Pic épeiche (<i>Dendrocopos major</i>)	PN	-	Be.2	-	LC	LC	LC
Pic mar (<i>Dendrocopos medius</i>)	PN	O.1	Be.2	-	LC	LC	-
Pic vert (<i>Picus viridis</i>)	PN	-	Be.2	-	LC	LC	LC
Pie bavarde (<i>Pica pica</i>)	GC	O.2.2	-	-	LC	LC	LC
Pigeon ramier (<i>Columba palumbus</i>)	GC	O.2.1 ; O.3.1	-	-	LC	LC	LC
Pinson des arbres (<i>Fringilla coelebs</i>)	PN	-	Be.3	-	LC	LC	LC

Pouillot de Bonelli (<i>Phylloscopus bonelli</i>)	PN	-	Be.2	-	LC	LC	LC
Pouillot fitis (<i>Phylloscopus trochilus</i>)	PN	-	Be.2	-	-	NT	LC
Pouillot véloce (<i>Phylloscopus collybita</i>)	PN	-	Be.2	-	LC	LC	-
Roitelet à triple bandeau (<i>Regulus ignicapilla</i>)	PN	-	Be.2	-	LC	LC	LC
Rossignol philomèle (<i>Luscinia megarhynchos</i>)	PN	-	Be.2	-	LC	LC	LC
Rougegorge familier (<i>Erithacus rubecula</i>)	PN	-	Be.2	-	LC	LC	LC
Rougequeue noir (<i>Phoenicurus ochruros</i>)	PN	-	Be.2	-	LC	LC	LC
Serin cini (<i>Serinus serinus</i>)	PN	-	Be.2	-	LC	VU	LC
Sittelle torchepot (<i>Sitta europaea</i>)	PN	-	Be.2	-	LC	LC	LC
Tarier pâtre (<i>Saxicola rubicola</i>)	PN	-	Be.2	-	-	NT	LC
Tourterelle des bois (<i>Streptopelia turtur</i>)	GC	O.2.2	Be.3	Bo.2	LC	VU	VU
Tourterelle turque (<i>Streptopelia decaocto</i>)	GC	O.2.2	Be.3	-	LC	LC	LC
Traquet motteux (<i>Oenanthe oenanthe</i>)	PN	-	Be.2	Bo.2	NT	NT	LC
Troglodyte mignon (<i>Troglodytes troglodytes</i>)	PN	-	Be.2	-	LC	LC	LC
Vautour fauve (<i>Gyps fulvus</i>)	PN	O.1	Be.2	Bo.2	NT	LC	LC
Verdier d'Europe (<i>Carduelis chloris</i>)	PN	-	Be.2	-	LC	VU	LC

ESPÈCES DE MAMMIFÈRES IDENTIFIÉES À L'ÉCHELLE DE LA COMMUNE DE SAINTE-GEMME

Espèces	Protection en France	Directive Habitat	Convention de Berne	Convention de Bonn	LRN	LR Europe
Chevreuril européen (<i>Capreolus capreolus</i>)	GC	-	Be.3	-	LC	LC
Hérisson d'Europe (<i>Erinaceus europaeus</i>)	PN	-	Be.3	-	LC	LC
Rat surmulot (<i>Rattus norvegicus</i>)	Interdiction d'introduction	-	-	-	-	-

ESPÈCES DE REPTILES IDENTIFIÉES À L'ÉCHELLE DE LA COMMUNE DE SAINTE-GEMME

Espèces	Protection en France	Directive Habitat	Convention de Berne	LRR MP	LRN	LR Europe
Couleuvre helvétique (<i>Natrix helvetica</i>)	PN	-	Be.3	LC	LC	-
Couleuvre verte et jaune (<i>Hierophis viridiflavus</i>)	PN	A.4	Be.2	-	LC	LC
Couleuvre vipérine (<i>Natrix maura</i>)	PN	-	Be.3	LC	NT	LC
Lézard à deux raies (<i>Lacerta bilineata</i>)	PN	A.4	Be.3	NT	LC	LC
Lézard des murailles (<i>Podarcis muralis</i>)	PN	A.4	Be.2	LC	LC	LC

ESPÈCES D'AMPHIBIENS IDENTIFIÉES À L'ÉCHELLE DE LA COMMUNE DE SAINTE-GEMME

Espèces	Protection en France	Directive Habitat	Convention de Berne	LRR Midi-Pyrénées	LRN	LR Europe
Grenouille agile (<i>Rana dalmatina</i>)	PN	A.4	Be.2	LC	LC	LC
Grenouille rieuse (<i>Pelophylax ridibundus</i>)	PN	A.5	Be.3	-	LC	LC
Grenouille verte indéterminée (<i>Pelophylax sp.</i>)	PN	Selon espèce	Be.3	Selon espèce	Selon espèce	Selon espèce

ESPÈCES D'ODONATES IDENTIFIÉES À L'ÉCHELLE DE LA COMMUNE DE SAINTE-GEMME

Espèces	Statut Midi-Pyrénées (Robin <i>et al.</i> , 2013)	Plan d'Action national et Midi-Pyrénées	LRN	Liste Rouge Europe
Aesche mixte (<i>Aeshna mixta</i>)	Assez commune	-	LC	LC
Agrion jouvencelle (<i>Coenagrion puella</i>)	Très commune	-	LC	LC
Anax empereur (<i>Anax imperator</i>)	Très commune	-	LC	LC
Anax napolitain (<i>Anax parthenope</i>)	NC	-	LC	LC
Caloptéryx vierge méridional (<i>Calopteryx virgo meridionalis</i>)	NC	-	LC	LC
Gomphe de Graslin (<i>Gomphus graslinii</i>)	Assez commune	PNA	LC	NT
Gomphe joli (<i>Gomphus pulchellus</i>)	Commune	-	LC	LC
Agrion élégant (<i>Ischnura elegans</i>)	Très commune	-	LC	LC
Libellule à quatre taches (<i>Libellula quadrimaculata</i>)	Assez commune	-	LC	LC
Libellule déprimée (<i>Libellula depressa</i>)	Très commune	-	LC	LC
Naïade aux yeux bleus (<i>Erythromma lindenii</i>)	Très commune	-	LC	LC
Petite nymphe au corps de feu (<i>Pyrrhosoma nymphula</i>)	Très commune	-	LC	LC
orthétrum à stylé blanc	Assez commune	-	LC	LC
Cordulie à corps fin (<i>Oxygastra curtisii</i>)	Assez commune	PNA	LC	NT
Agrion à larges pattes (<i>Platycnemis pennipes</i>)	Très commune	-	LC	LC
Agrion orangé (<i>Platycnemis acutipennis</i>)	Commune	-	LC	LC

ESPÈCES D'OTHROPTÈRE IDENTIFIÉES À L'ÉCHELLE DE LA COMMUNE DE SAINTE-GEMME

Espèces	Rareté en Midi-Pyrénées (Web-obs Midi-Pyrénées)
Grillon des bois (<i>Nemobius sylvestris</i>)	Très commune

ESPÈCES DELÉPIDOPTÈRES RHOPALOCÈRES IDENTIFIÉES À L'ÉCHELLE DE LA COMMUNE DE SAINTE-GEMME

Espèces	Rareté en Midi-Pyrénées (Web-obs Midi-Pyrénées)	LRN	LR Europe
Aurore (<i>Anthocharis cardamines</i>)	Très commune	LC	LC
Azuré des Nerpruns (<i>Celastrina argiolus</i>)	Très commune	LC	LC
Vanesse des Chardons (<i>Vanessa cardui</i>)	Très commune	LC	LC
Carte géographique (<i>Araschnia levana</i>)	Très commune	LC	LC
Céphale (<i>Coenonympha arcania</i>)	Très commune	LC	LC
Citron (<i>Gonepteryx rhamni</i>)	Très commune	LC	LC
Citron de Provence (<i>Gonepteryx cleopatra</i>)	Très commune	LC	LC
Cuivré commun (<i>Lycaena phlaeas</i>)	Très commune	LC	LC
Mélictée des Mélampyres (<i>Melitaea athalia</i>)	Très commune	LC	LC
Mélictée des Scabieuses (<i>Melitaea parthenoides</i>)	Très commune	LC	LC
Miroir (<i>Heteropterus morpheus</i>)	Très commune	LC	LC
Myrtil (<i>Maniola jurtina</i>)	Très commune	LC	LC
Nacré de la Ronce (<i>Brenthis daphne</i>)	Très commune	LC	LC
Paon du Jour (<i>Aglais io</i>)	Très commune	LC	LC
Petit Mars changeant (<i>Apatura ilia</i>)	Très commune	LC	LC
Petit Sylvain (<i>Limenitis camilla</i>)	Très commune	LC	LC
Piéride du Chou (<i>Pieris brassicae</i>)	Très commune	LC	LC
Piéride du Navet (<i>Pieris napi</i>)	Très commune	LC	LC
Gamma, Robert-le-Diable (<i>Polygonia c-album</i>)	Très commune	LC	LC
Sylvain azuré (<i>Limenitis reducta</i>)	Très commune	LC	LC
Sylvaine (<i>Ochlodes sylvanus</i>)	Très commune	LC	LC
Tabac d'Espagne (<i>Argynnis paphia</i>)	Très commune	LC	LC
Tircis (<i>Pararge aegeria</i>)	Très commune	LC	LC
Vulcain (<i>Vanessa atalanta</i>)	Très commune	LC	LC

Annexe 2 : Récapitulatif des informations et risques liés à l'environnement

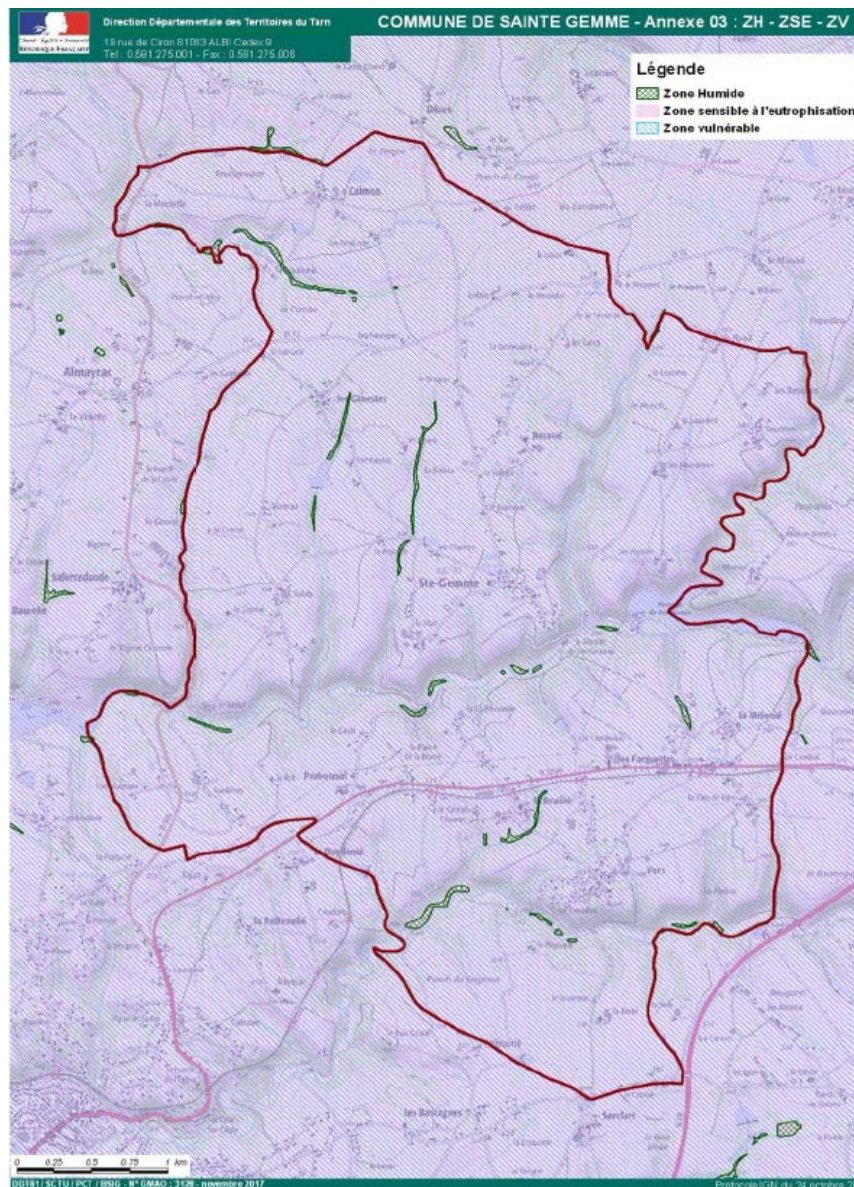
• Informations :

- Périmètre des zones sensibles à l'eutrophisation en particulier au titre des eaux résiduaires urbaines : l'ensemble de la commune est concernée ;
- Zones humides : la commune est concernée par quelques zones ;
- Périmètre des zones vulnérable : la commune est concernée sur tout son territoire.

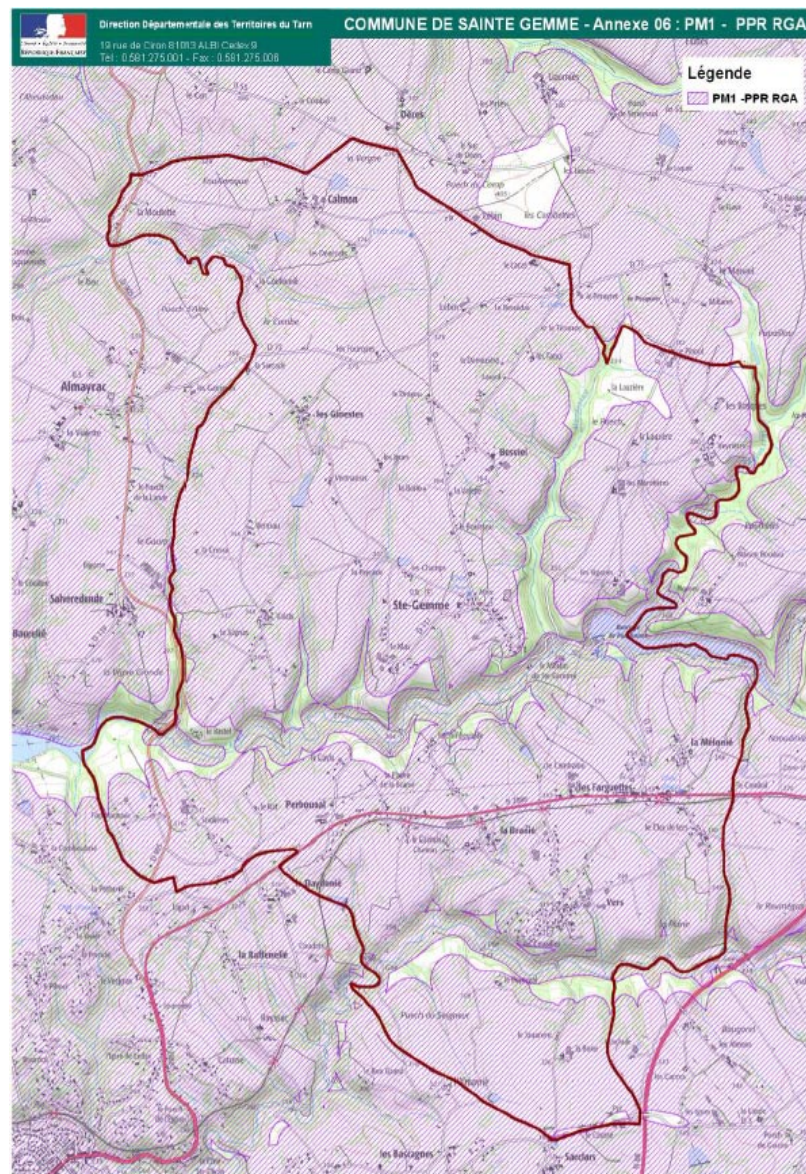
• Servitudes :

- PPRi du bassin du Cérou approuvé par arrêté préfectoral du 22 avril 2013
- PPR « mouvements différentiels de terrain liés au phénomène de retrait et gonflement des argiles » approuvé par arrêté préfectoral du 13 janvier 2009

CARTOGRAPHIE DE LA ZONE SENSIBLE À L'EUTROPHISATION, DES ZONES HUMIDES ET DE LA ZONE VULNÉRABLE



CARTOGRAPHIE DU PPR RETRAIT ET GONFLEMENT DES ARGILES



Source : DDT 81

