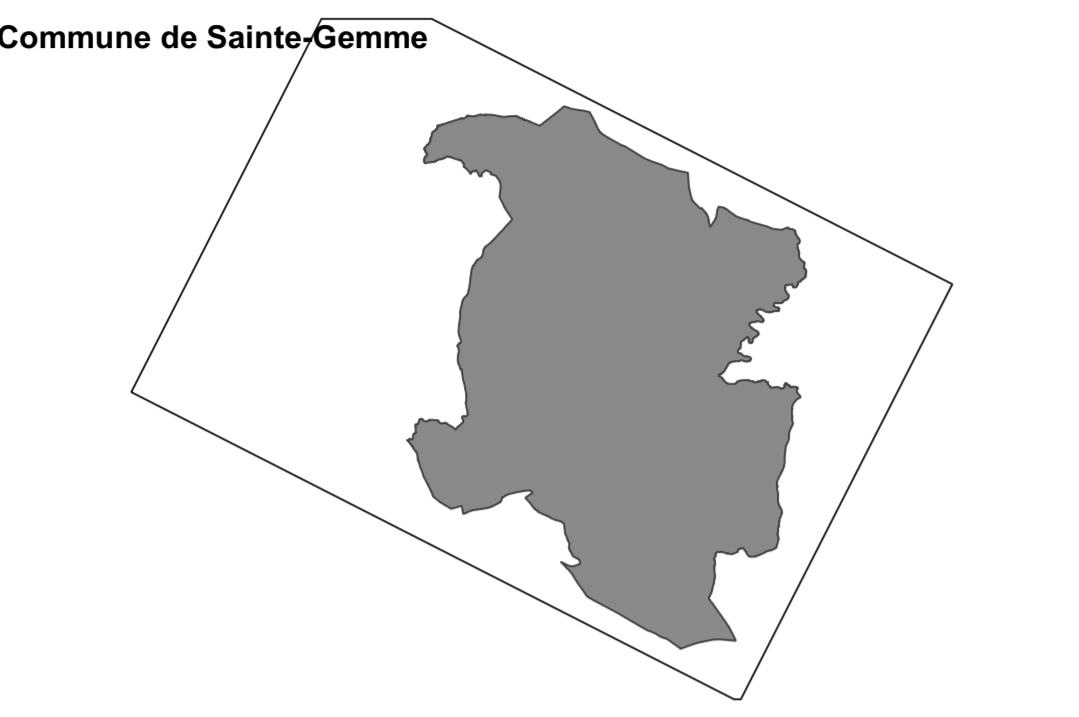


# PLU

PLAN LOCAL D'URBANISME



ELABORATION

Modifications - Révisions - Mises à jour

|               |  |
|---------------|--|
| Année:        |  |
| 1er Août 2022 |  |
| Approuvé le:  |  |
| Exécution le: |  |

VISA  
Date: 12 Août 2022

Zones Agricoles et Naturelles  
1:6 500

4a

**Légende**

**Patrimoine environnemental identifié par l'article L.151-23 du CU (cf. Titre 2 du Règlement)**

- Haies identifiées
- Haies à enjeu fort
- Haies à enjeu modéré
- Haies remarquables
- Boisement à Fraixius excelsior et Ligustrum vulgare
- Zones humides (repérage réalisé selon les données disponibles à l'arrêté du PLU)
- Murets en pierre sèche
- Moderne
- Prescriptions particulières
- Emplacements réservés
- Orientations d'Aménagement et de Programmation
- Bâti ou ensembles bâtis identifiés comme tels pour entrer dans la destination "habitation" ou dans la sous-destination "autres hébergements touristiques"

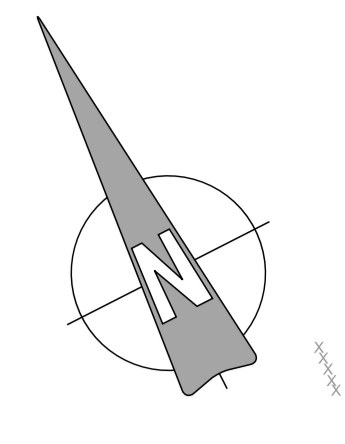
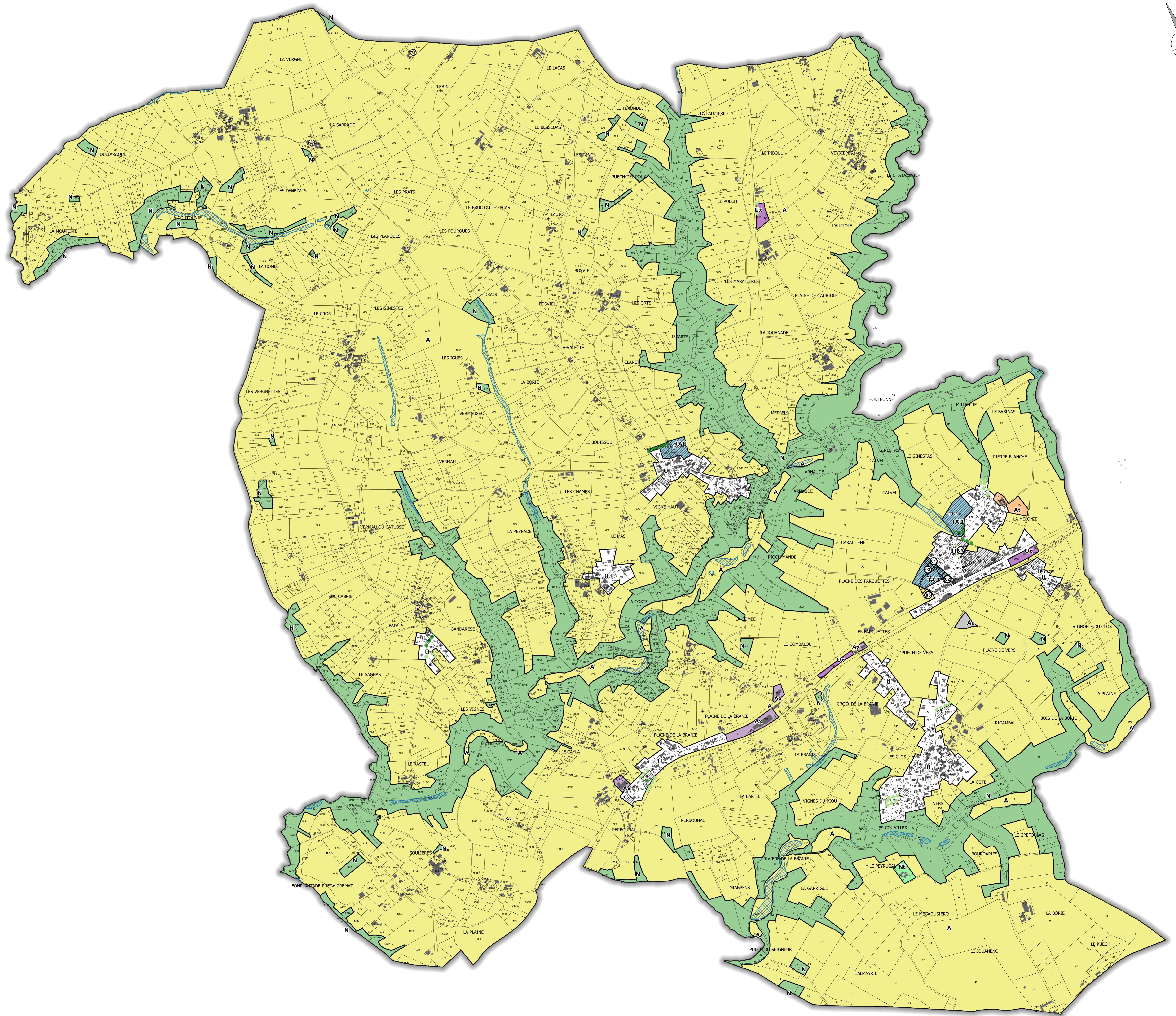
**Éléments de cadastre**

- Constructions non cadastrées

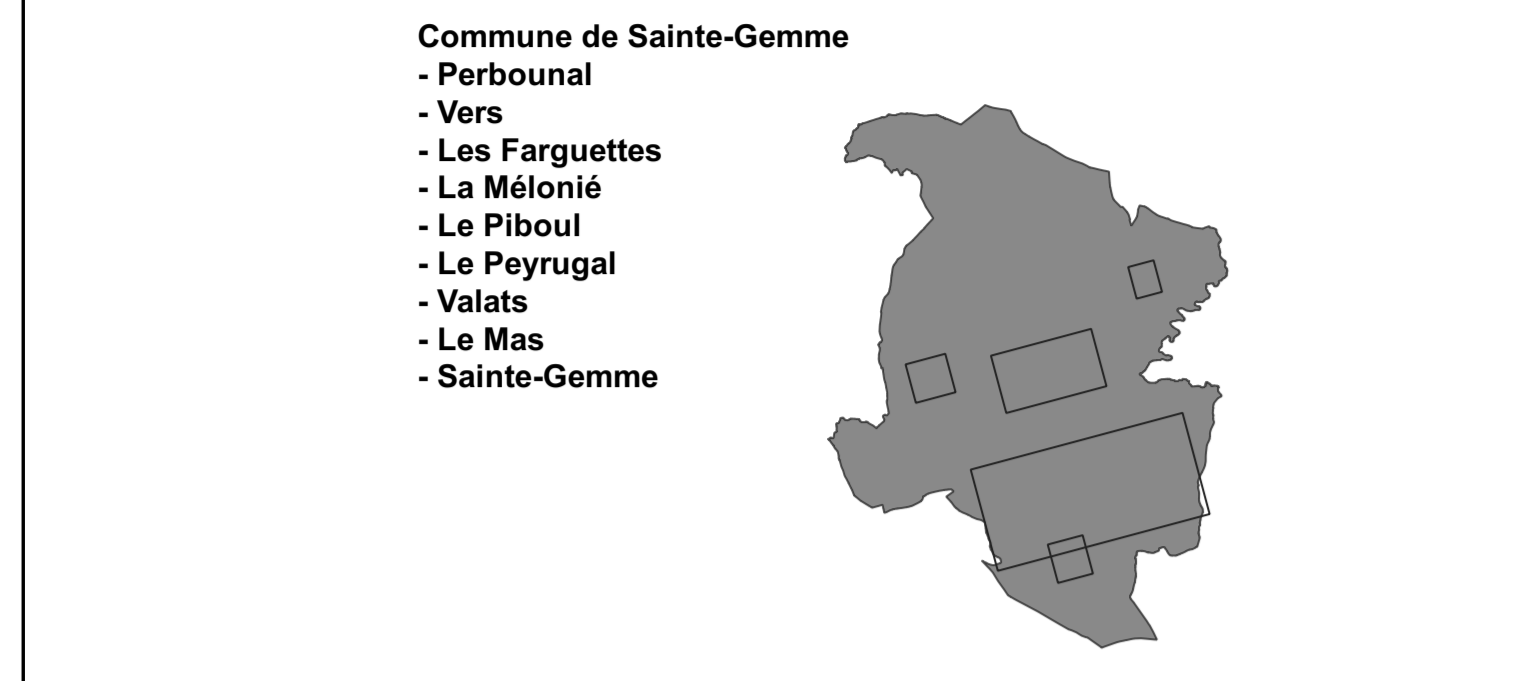
**Zonage réglementaire**

- Zones urbaines
- U
- Ux
- Zones à urbaniser
- 1AU
- Zones agricoles
- A
- Ae
- At
- Ax
- Zones naturelles
- N
- Nt

| Numéro | Objet   | Bénéficiaire        | Surface |
|--------|---|---------------------|---------|
| 01     | Création d'une croche intercommunale  | CC Carmaux Ségalat  | 2 045,7 |
| 02     | Création d'un espace public   | Mairie Sainte-Gemme | 4 000,9 |
| 03     | Création de voies   | Mairie Sainte-Gemme | 1 280,7 |
| 04     | Création d'une liaison piétonne   | Mairie Sainte-Gemme | 510,6   |
| 05     | Elargissement de voies, création de stationnements, et création d'un cheminement doux | Mairie Sainte-Gemme | 1 896,3 |
| 06     | Création d'une voirie   | Mairie Sainte-Gemme | 453,0   |







**Légende**

Patrimoine environnemental identifié par l'article L.151-23 du CU  
(cf. Titre 2 du Règlement)

Haies identifiées  
●●● Haies à enjeu fort  
●●● Haies à enjeu modéré  
●●● Haies à enjeu faible  
● Arbres remarquables  
Boisement à Ficusus excelsior et Ligustrum vulgare  
Zones humides (repérage réalisé selon les données disponibles à l'arrêt du PLU)

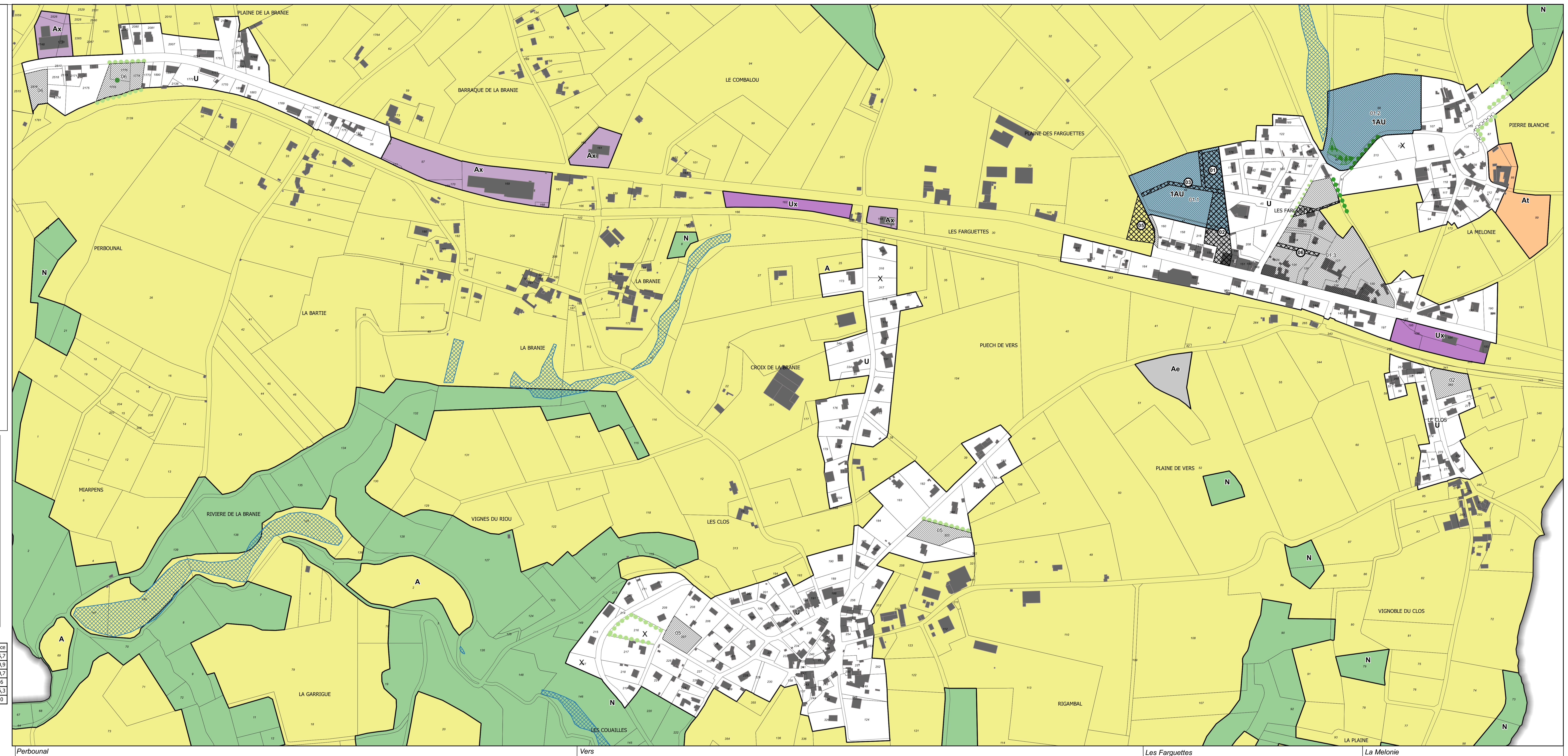
Murats en pierre sèche  
[X] Moderne

Prescriptions particulières  
[X] Emplacements réservés  
Bâti ou ensembles bâtis identifiés comme tels pour entrer dans la destination "habitation" ou dans la sous-destination "Autres hébergements touristiques"

Éléments de cadastre  
x Constructions non cadastrées

Zonage réglementaire  
Zones urbaines  
U  
Ux  
Zone à urbaniser  
1AU  
Zones agricoles  
A  
Ae  
At  
Ax  
Zones naturelles  
N  
Nt

| N° | Objet  | Bénéficiaire        | Surface |
|----|--|---------------------|---------|
| 01 | Création d'une coche intercommunale  | CC Cammasin Ségala  | 2 045,7 |
| 02 | Création d'un espace public  | Mairie Sainte-Genne | 4 000,9 |
| 03 | Création de voiries  | Mairie Sainte-Genne | 1 280,7 |
| 04 | Création d'une liaison piétonne  | Mairie Sainte-Genne | 510,6   |
| 05 | Elargissement de voirie, création de stationnements, et création d'un cheminement doux | Mairie Sainte-Genne | 1 896,3 |
| 06 | Création d'une voirie  | Mairie Sainte-Genne | 453,0   |



Perbounal

Vers

Les Farguettes

La Melonie

