

OC'TÉHA
À Rodez :
31 Avenue de la Gineste
12000 Rodez

Tel: 05 65 73 65 76
contact@octeha.fr
www.octeha.fr

SAINTE-GEMME

PLU

PLAN LOCAL D'URBANISME



ELABORATION DE LA REVISION

Arrêté le :
1^{er} Août 2022

Approuvé le :

Exécutoire le :

Modifications - Révisions - Mises à jour

VISA

Date : 2 Août 2022

Le Maire,
Jean-Claude CLERGUE

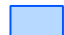


Plan des Servitudes d'Utilité Publiques (SUP)

6.1.2

Commune de Sainte-Gemme




AS1 - Périmètre de captage pour l'alimentation en eau potable

Périmètre de captage approuvé par arrêté préfectoral

-  Périmètre de Protection Immédiat
-  Périmètre de Protection Rapproché
-  Périmètre de Protection Eloigné

PM1 - Plan de Prévention des Risques naturels

Plan de Prévention des Risques Retrait et Gonflement des Argiles du Tarn



-  Secteur faiblement exposé
-  Secteur moyennement exposé
-  Plan de Prévention des Risques d'inondation de l'Albigeois, du Cérou et du Vere

i4 - Réseau électrique

-  Ligne électrique

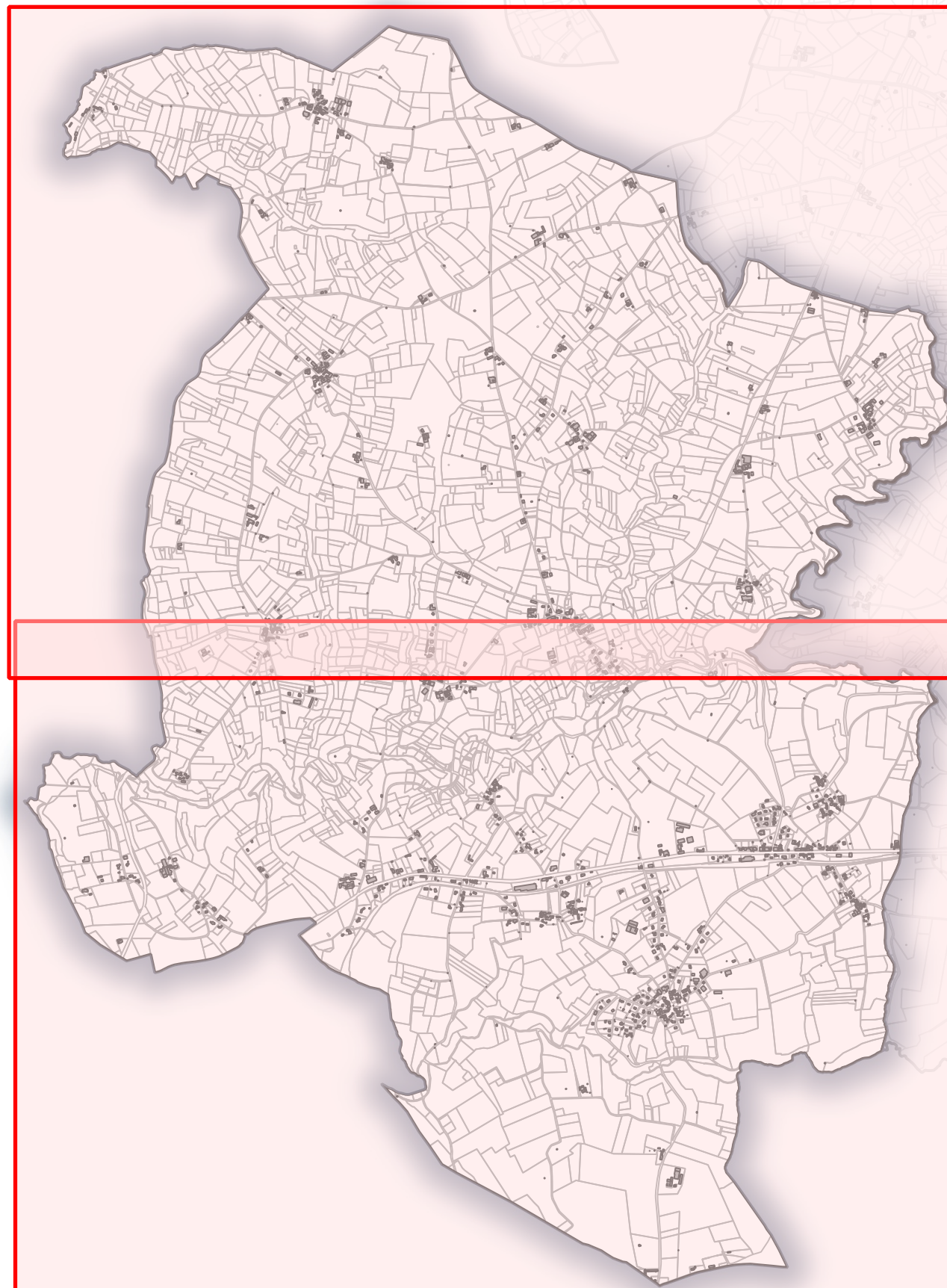
Zone de protection de 100m

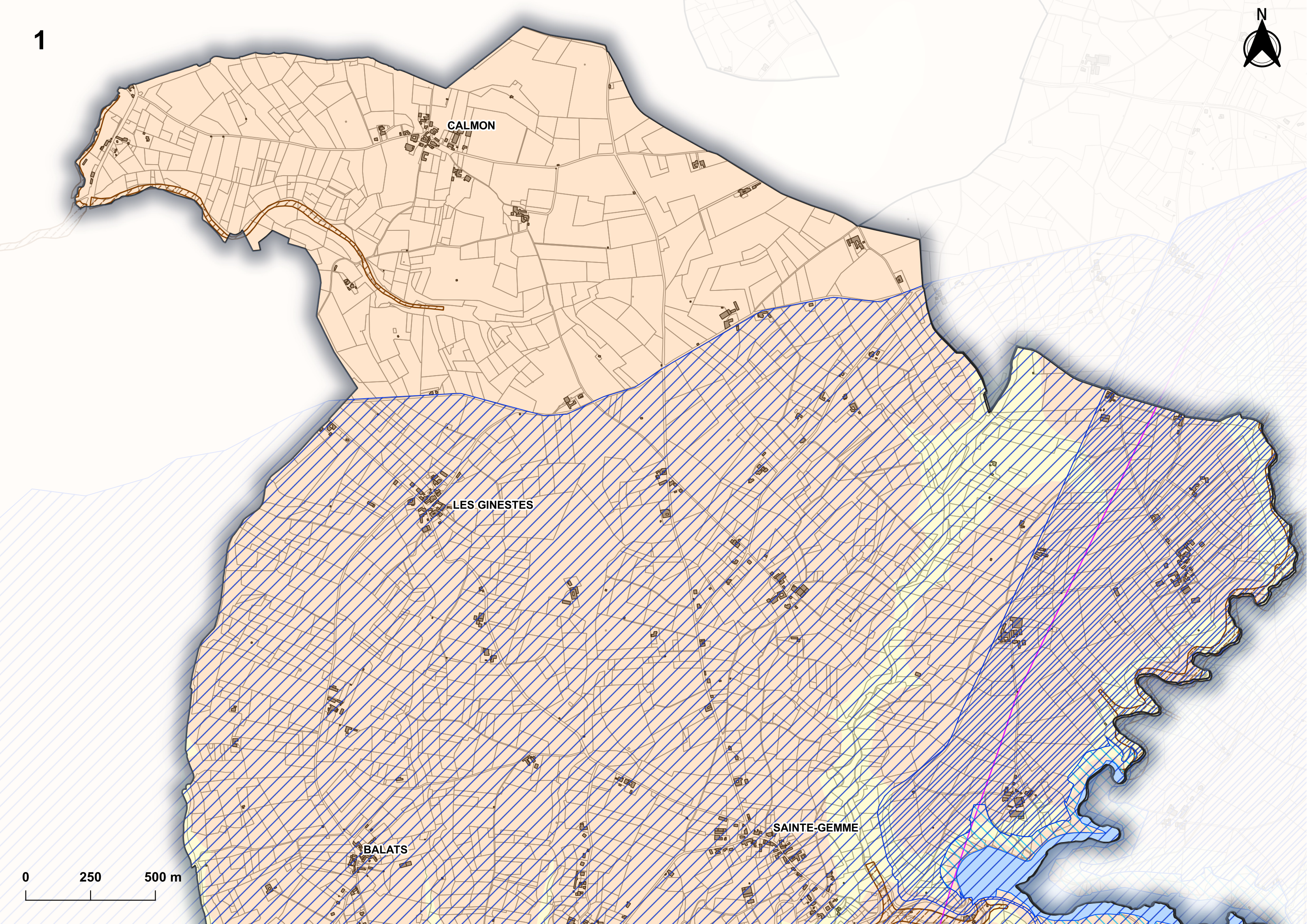
i3 - Transport de gaz

-  Réseau de transport de gaz
-  Zone tampon de 45m autour des canalisations

T1 - Voies ferrées

-  lignes-par-region-administrative



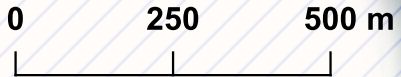


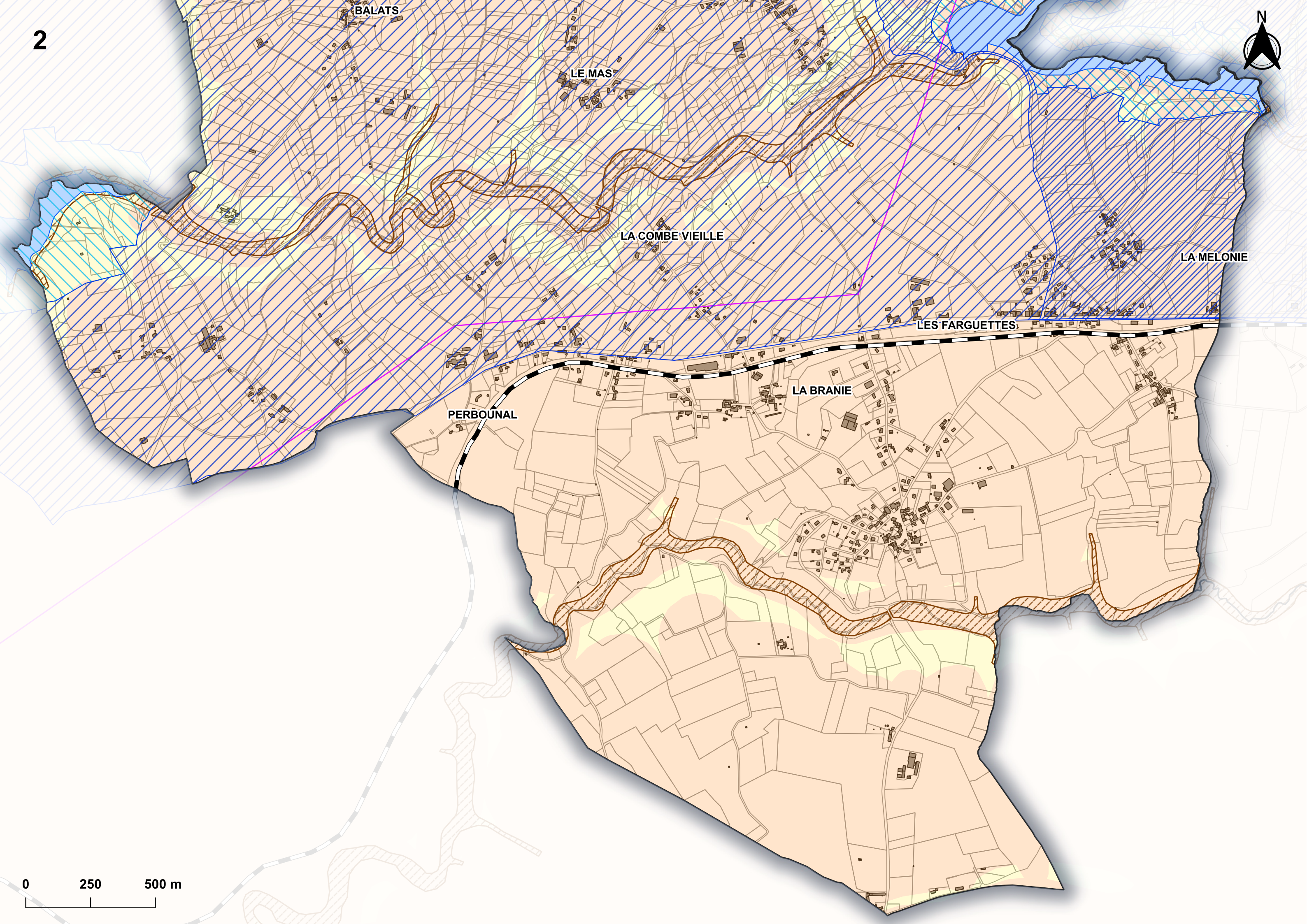
CALMON

LES GINESTES

BALATS

SAINTE-GEMME





PERBOUNAL

LA COMBE VIEILLE

LA BRANIE

LES FARGUETTES

LA MELONIE

